

社会福祉法人 花ノ木 花ノ木医療福祉センター  
[理学療法士] 職員募集要項

## 1 募集内容

職種	●理学療法士
採用年月日	●平成31年4月1日～
試用期間	●3カ月
募集人員	●理学療法士 2名
雇用形態	●正規職員（常勤）
応募資格等	●理学療法士 国家試験免許取得または見込者
年齢条件	●30歳以下 年齢制限の理由 *長期勤続によるキャリア形成の為
提出書類	●履歴書、卒業見込証明書（新卒のみ）、志望動機書
応募先・方法	●〒621-0018 京都府亀岡市大井町小金岐北浦37-1 社会福祉法人 花ノ木 法人事務局宛 (郵送又は持参にて)
応募期間・試験日	●応募期間：平成30年7月17日～平成30年10月31日 ●試験日：随時実施
採用試験会場	●社会福祉法人花ノ木 花ノ木医療福祉センター 会議室
選考方法	●書類選考、面接

## 2 勤務条件

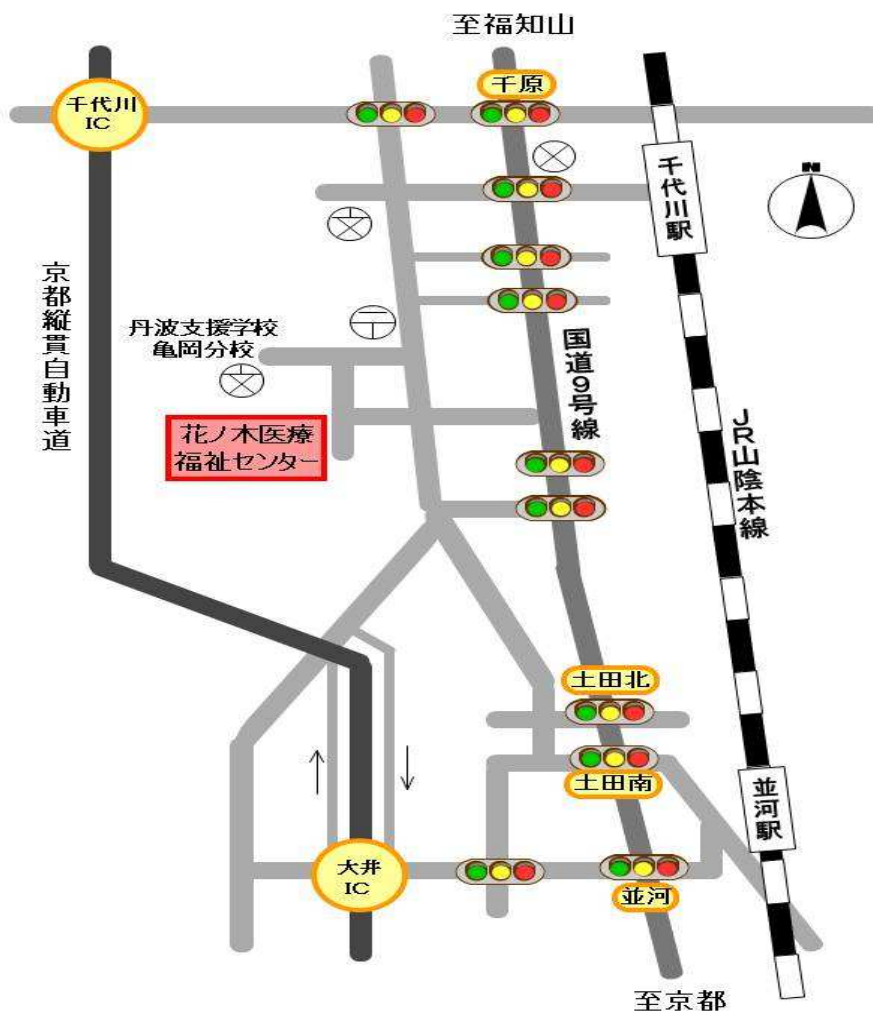
勤務地	●花ノ木医療福祉センター 住所：京都府亀岡市大井町小金岐北浦37-1
勤務時間	●9時～17時45分 週40時間以内
給与（初任給）	●給与（経験加算有） 大学卒 206,300円（地域手当・特殊業務手当含む） 短大（専門）卒 198,000円（地域手当・特殊業務手当含む） *給与＝（初任給：経験加算有）＋地域手当（本俸の6%）＋特殊業務手当（本俸の3%）
諸手当	●諸手当あり（通勤手当、住宅手当、扶養手当等） 賞与 年2回 4.4ヶ月（平成30年度予定） 昇給 年1回

休日休暇	●休 日 月 8～12日公休（土日祝日等） 年間休日数118日 ●年次有給休暇、産前産後休暇、育児休暇、介護休暇等
福利厚生	●健康保険・厚生年金・雇用保険・労災保険

### 3 法人概要

名 称	●社会福祉法人 花ノ木
事業所	●事業所：花ノ木医療福祉センター
所在地	●京都府亀岡市大井町小金岐北浦37-1
連絡先	●〒621-0018 京都府亀岡市大井町小金岐北浦37-1 電話0771-23-0701 FAX0771-23-8348 U R L <a href="http://hananoki-kameoka.or.jp/index.html">http://hananoki-kameoka.or.jp/index.html</a> E-mail:hananoki@chive.ocn.ne.jp

アクセス：JR嵯峨野線 並河駅・千代川駅より徒歩約15分



# 平成30年度社会福祉法人 花ノ木 〔理学療法士〕採用試験申込書

・ 受験(希望)日

随 時	※面接希望日時を複数記入してください。 可能な限り調整します。	月 日 午前・午後 月 日 午前・午後 月 日 午前・午後
-----	------------------------------------	-------------------------------------

・ 希望職種 (希望職種に○を記入ください。)

理学療法士	正規職員 (常勤)
-------	-----------

※欄は記入しないこと

ふりがな							性別	※受験番号
氏 名		生年月日	昭和 平成	年 月 日				
現 住 所	郵便番号 (    —    )							
		確実に連絡が取れる電話番号(            ) —						
上記以外の 連 絡 先	郵便番号 (    —    )							
		電話番号(            ) —						
学 歴		年 月		卒業				
				卒業見込み				
資格・免許 (取得見込)								
私は、社会福祉法人花ノ木職員採用試験を上記により受験いたしますので申し込みます。 また、この申込のすべての記載事項に相違ありません。							写 真 欄	
							年 月 日撮影	
							①写真の裏に氏名を記入し、ノリを付けてこの欄に貼ってください。 ②写真は申込3ヶ月以内に帽子をつけないで上半身正面向を撮った縦4cm、横3cmのもので本人と確認できるものが必要です。	
	本人署名							

※その他提出書類＝ **自筆の履歴書** (用紙は市販の履歴書可)      申込書と同時提出してください。

- ・ **卒業・資格証明(見込)書、成績証明書**、については試験当日提出でも可  
 (健康診断書については手元にあれば提出してください)