

花ノ木医療福祉センター 看護師等募集要項

2019年3月

※ 募集人員 : 若干名

応募・選考

応募期限

2019年8月31日

試験日・選考方法

随時・面接試験

試験・選考場所

花ノ木医療福祉センター

提出書類

履歴書、免許証の写し又は卒業・資格証明（見込み）書

概要

花ノ木医療福祉センターは、医療法による病院であるとともに、児童福祉法、障害者自立支援法に基づく重症心身障害児・者施設です。

また、外来診療、短期入所、通所事業、巡回療育相談等、在宅の障害児・者の医療、療育に取り組んでいます。

定員 150床（4ヶ病棟）

診療科目

内科、小児科、精神科、神経科、整形外科、外科、リハビリテーション科、歯科、耳鼻科、皮膚科

看護基準

障害者施設等入院基本料Ⅰ（第2病棟、第5病棟）

特殊疾患病棟Ⅱ（第1病棟、第3病棟）

看護職員配置先

病棟、外来、重症心身障害児者通所

給与基本給	看護師		准看護師	
	（初任給）	（経験加算）	（初任給）	（経験加算）
本 俸	208,100円～257,800円		180,900円～240,600円	
地域手当 （本俸の6%）	12,486円	15,468円	10,854円	14,436円
特殊業務手当 （本俸の2%）	4,162円	5,156円	3,618円	4,812円
合 計	224,748円～278,424円		195,372円～259,848円	

その他手当 調整手当 10,000円（超重症児・準超重症児の数が、勤務病棟の定数の10%を超えたときに支給）

夜勤手当 10,000円

通勤手当、扶養手当、住宅手当、夜勤手当、変則勤務手当等有

賞 与 年2回 計4.45ヶ月分(2018年度実績)

- 勤務形態
- ・ 週 40 時間以内
 - ・ 3 交代制勤務 (1 ヶ病棟)
 - 日勤 : 9 : 00 ~ 17 : 45 (休憩 1 時間)
 - 準夜、深夜、遅出の勤務
 - ・ 2 交代制勤務 (2 ヶ病棟)
 - 夜勤 : 21 : 30 ~ 7 : 15 (休憩 2 時間) (月 3 回程度)
 - 早出、遅出、日勤の勤務
- 休 日 年間 118 日 (月 8 ~ 12 回)
有給休暇 20 日 (初年度は 15 日)、特別休暇有り
- 福利厚生 健康・厚生・雇用・労災等社会保険完備、退職金制度有
- その 他 マイカー通勤可
子育て支援充実、育児休業介護休業制度あり
参観休暇、看護休暇等子育て支援充実
※見学希望には随時対応しています。

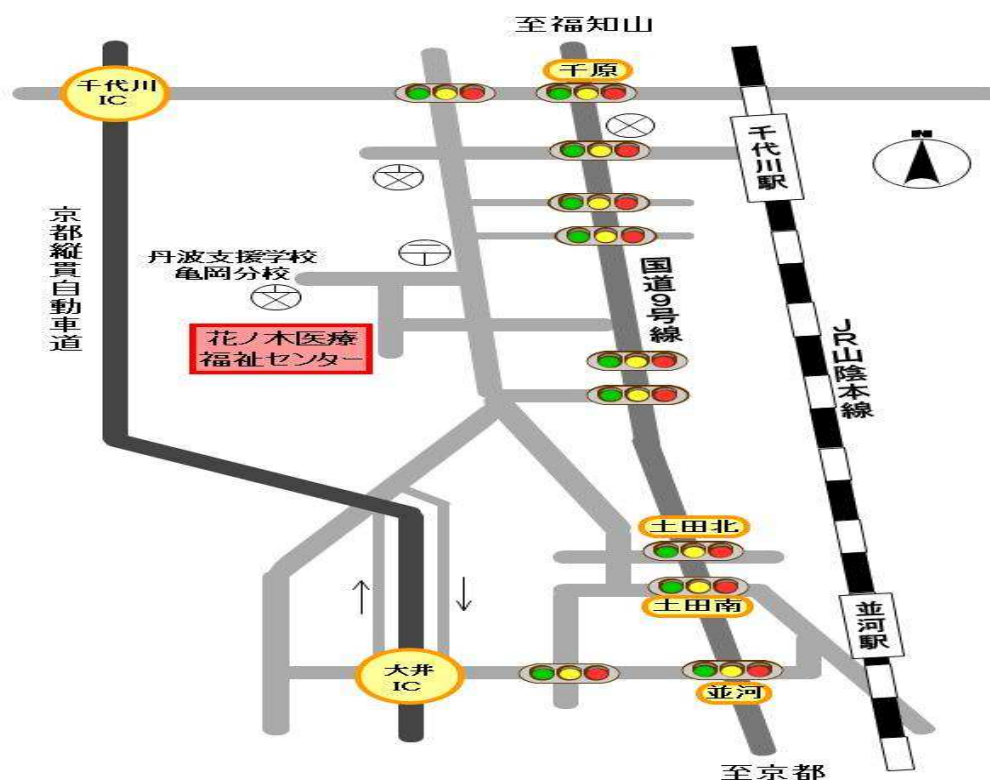
書類提出とお問い合わせ先

▽書類提出先 621-0018 亀岡市大井町小金岐北浦 37-1
社会福祉法人 花ノ木 法人事務局
(TEL) 0771-23-0701

* メールアドレス : hananoki@chive.ocn.ne.jp

* ホームページアドレス :

<http://www.hananoki-kameoka.or.jp/index.html>



J R 嵯峨野線 並河駅・千代川駅より徒歩約 15 分

2019年度 社会福祉法人 花ノ木

看護師・准看護師採用試験申込書

・受験（希望）日

年 月 日 ※ 日程は、決定次第お知らせします。	受験希望日を記入してください 年 月 日 年 月 日
-----------------------------	----------------------------------

・希望職種

看護師	希望職種に○印をすること
准看護師	

※欄は記入しないでください

ふりがな 氏 名	生年月日 昭和 平成 年 月 日	性 別	※受験番号
現住所	郵便番号 (—) 確実に連絡が取れる電話番号() —		
上記以外の 連絡先	郵便番号 (—) 電話番号() —		
学 歴	年 月 卒業 卒業見込み		
資格・免許 (取得見込)			
私は、社会福祉法人花ノ木職員採用試験を上記により受験いたしますので申し込みます。 また、この申込のすべての記載事項に相違ありません。		写真欄 年 月 日撮影	①写真の裏に氏名を記入し、ノリを付けてこの欄に貼ってください。 ②写真は申込3ヶ月以内に帽子をつけなくて上半身正面向を撮った縦4cm、横3cmのもので本人と確認できるものがが必要です。
本人署名 _____			

履歴書提出の場合、写真省略してもかまいません。

※その他提出書類＝ **自筆の履歴書** (用紙は市販の履歴書可) 申込書と同時提出してください。

- ・卒業・資格証明(見込)書、成績証明書、については試験当日提出でも可
(健康診断書については手元があれば提出してください)