

花ノ木医療福祉センター 看護師等募集要項

2018年12月

※ 募集人員 : 若干名

応募・選考

応募期限 **2019年2月28日**

試験日・選考方法 随時・面接試験

試験・選考場所 花ノ木医療福祉センター

提出書類 履歴書、免許証の写し又は卒業・資格証明（見込み）書

概要

花ノ木医療福祉センターは、医療法による病院であるとともに、児童福祉法、障害者自立支援法に基づく重症心身障害児・者施設です。

また、外来診療、短期入所、通所事業、巡回療育相談等、在宅の障害児・者の医療、療育に取り組んでいます。

定員 150床（4ヶ病棟）

診療科目 内科、小児科、精神科、神経科、整形外科、外科、リハビリテーション科、歯科、耳鼻科、皮膚科

看護基準 障害者施設等入院基本料Ⅰ（第2病棟、第5病棟）

特殊疾患病棟Ⅱ（第1病棟、第3病棟）

看護職員配置先 病棟、外来、重症心身障害児者通所

給与基本給	看護師		准看護師	
	（初任給）	（経験加算）	（初任給）	（経験加算）
本 俸	208,100円～257,800円		180,900円～240,600円	
地域手当 （本俸の6%）	12,486円	15,468円	10,854円	14,436円
特殊業務手当 （本俸の2%）	4,162円	5,156円	3,618円	4,812円
合 計	224,748円～278,424円		195,372円～259,848円	

その他手当 調整手当 10,000円（超重症児・準超重症児の数が、勤務病棟の定数の10%を超えたときに支給）

夜勤手当 10,000円

通勤手当、扶養手当、住宅手当、夜勤手当、変則勤務手当等有

賞 与 年2回 計4.45ヶ月分(2018年度実績)

- 勤務形態
- ・ 週 40 時間以内
 - ・ 3 交代制勤務 (1 ヶ病棟)
 - 日勤 : 9 : 00 ~ 17 : 45 (休憩 1 時間)
 - 準夜、深夜、遅出の勤務
 - ・ 2 交代制勤務 (2 ヶ病棟)
 - 夜勤 : 21 : 30 ~ 7 : 15 (休憩 2 時間) (月 3 回程度)
 - 早出、遅出、日勤の勤務
- 休 日 年間 118 日 (月 8 ~ 12 回)
有給休暇 20 日 (初年度は 15 日)、特別休暇有り
- 福利厚生 健康・厚生・雇用・労災等社会保険完備、退職金制度有
- その 他 マイカー通勤可
子育て支援充実、育児休業介護休業制度あり
参観休暇、看護休暇等子育て支援充実
※見学希望には随時対応しています。

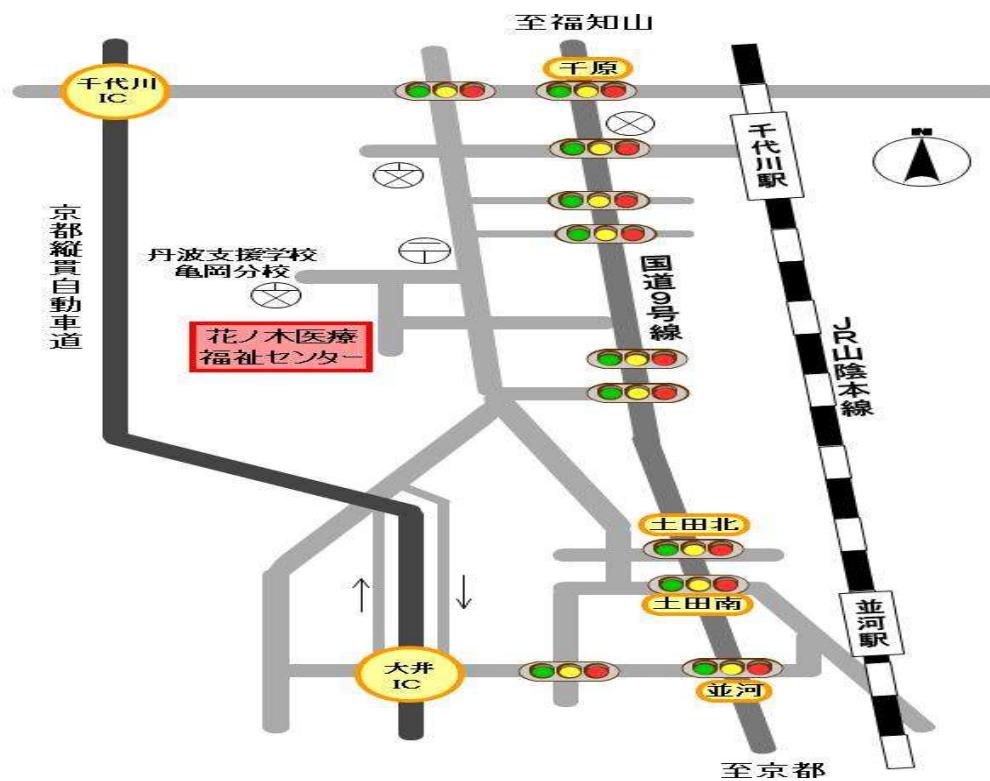
書類提出とお問い合わせ先

▽書類提出先 621-0018 亀岡市大井町小金岐北浦 37-1
社会福祉法人 花ノ木 法人事務局
(TEL) 0771-23-0701

* メールアドレス : hananoki@chive.ocn.ne.jp

* ホームページアドレス :

<http://www.hananoki-kameoka.or.jp/index.html>



J R嵯峨野線 並河駅・千代川駅より徒歩約15分

