

平成30年度

花ノ木医療福祉センター

職員募集要項（平成31年4月採用）

（平成30年4月）

1. 募集職種（平成31年4月1日採用予定）
 - ◆生活支援員 3名
資格 介護福祉士、保育士、社会福祉士、いずれかの資格必須
（資格取得見込者を含む）
業務内容 重症心身障害児者の日常生活支援
及び支援プログラム作成等
 - ◆介護員 3名
資格 不要
業務内容 重症心身障害児者の日常生活支援

2. 応募・選考

- | | |
|--------|-------------------------|
| ・ 応募期限 | 平成30年4月1日～平成30年10月31日まで |
| ・ 試験日 | 随時実施 |
| ・ 選考方法 | 教養試験、作文、面接試験 |

3. 提出書類
 - ・ 申込書、自筆の履歴書
（応募期限までに必ず提出してください。履歴書用紙は、市販の用紙可）
 - ・ 卒業・資格証明（見込）書、成績証明書、については試験当日提出でも可（健康診断書については手元があれば提出してください）

4. 給与 諸手当
生活支援員（初任給）大卒：208,400円～ 短・専門卒：199,700円～
介護員（初任給）短卒：188,000円～ 高卒：173,900円～
（*地域手当・調整手当含む）
その他手当有り（通勤手当：交通機関利用最高55,000円、
住居手当：最高27,000円、夜勤手当、変則勤務手当等）
昇給：年1回
賞与：年2回 4.4ヶ月分（平成29年度実績）

5. 勤務形態 週40時間以内 変則交代勤務(例)
6：30～15：15
7：00～18：00
9：00～17：45
12：15～21：00
17：00～ 8：15

休日 年間休日数 118日 (月8~12日)
有給休暇 初年度15日

その他 育児休業(子が3歳まで)・育児時間(1歳まで1日2回30分)
・子の看護(1年に5日)・育児短時間勤務(小学校就学前最高2時間短縮)
・新人教育には、プリセプターシップを導入しています。

6. 書類提出先 621-0018 亀岡市大井町小金岐北浦 37-1
社会福祉法人 花ノ木 法人事務局
(TEL) 0771-23-0701 (代)

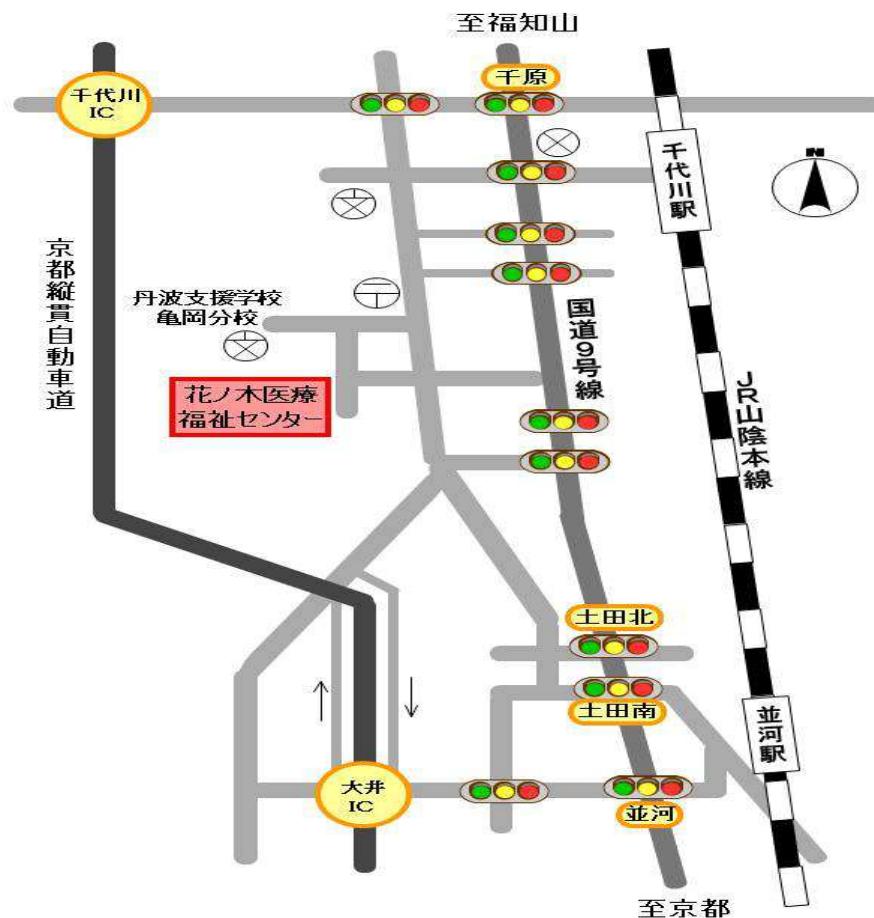
7. 試験会場 ・亀岡市大井町小金岐北浦 37-1
花ノ木医療福祉センター内 会議室

8. 連絡先

* メールアドレス : hananoki@chive.ocn.ne.jp

* ホームページアドレス

<http://www.hananoki-kameoka.or.jp/index.html>



J R嵯峨野線 並河駅・千代川駅より徒歩約15分

平成30年度 社会福祉法人 花ノ木

生活支援員・介護員採用試験申込書

・受験（希望）日

平成 年 月 日 ※ 日程は、決定次第お知らせします。	受験希望日を記入こと 平成 年 月 日 平成 年 月 日 平成 年 月 日
--------------------------------	--

・希望職種

生活支援員	希望職種に○印をすること
介護員	

※欄は記入しないこと

ふりがな 氏名	生年月日 昭和 年 月 日 平成	性別	※受験番号
現住所	郵便番号 (-) 確実に連絡が取れる電話番号() -		
上記以外の 連絡先	郵便番号 (-) 電話番号() -		
学 歴	年 月 卒業 卒業見込み		
資格・免許 (取得見込)			
私は、社会福祉法人花ノ木職員採用試験を上記により受験いたしますので申し込みます。 また、この申込のすべての記載事項に相違ありません。		写真欄 年 月 日撮影	①写真の裏に氏名を記入し、ノリを付けてこの欄に貼ってください。 ②写真は申込3ヶ月以内に帽子をつけなくて上半身正面向を撮った縦4cm、横3cmのもので本人と確認できるものがが必要です。
本人署名 _____			

履歴書提出の場合、写真省略かまいません。

※その他提出書類＝ 自筆の履歴書 (用紙は市販の履歴書可) 申込書と同時提出してください。

・卒業・資格証明(見込)書、成績証明書、については試験当日提出でも可

(健康診断書については手元にあれば提出してください)